

Przykładowy system montażu płyt z betonu architektonicznego GRC ArtisVisio do fasad wentylowanych

Płyty, okładziny produkowane z betonu architektonicznego GRC mają popularne zastosowanie m.in. jako okładziny ścian fasadowych. Płyty powinny być mocowane do stabilnej, mocnej i sztywnej powierzchni. W przypadku braku takiej powierzchni należy wzmocnić ją np. sklejką lub np. płytą OSB.

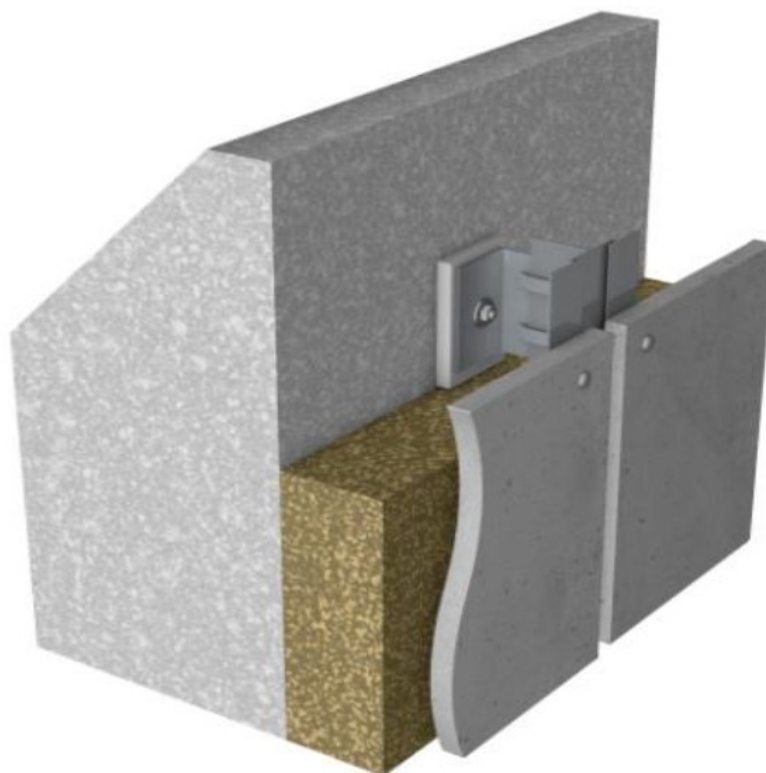
Płyty w momencie montowania mogą zostać poddane obróbce, w tym celu stosuje się narzędzia przystosowane do cięcia betonu na sucho.

Dostępne są dwa typy montażu: system widoczny i niewidoczny.

System stosowany do fasad wentylowanych opiera się na podkonstrukcji aluminiowej, gdzie wyróżnia się system widoczny i niewidoczny. Oba składają się z elementu nośnego – konsoli i profilu (L lub T).

a) widoczny

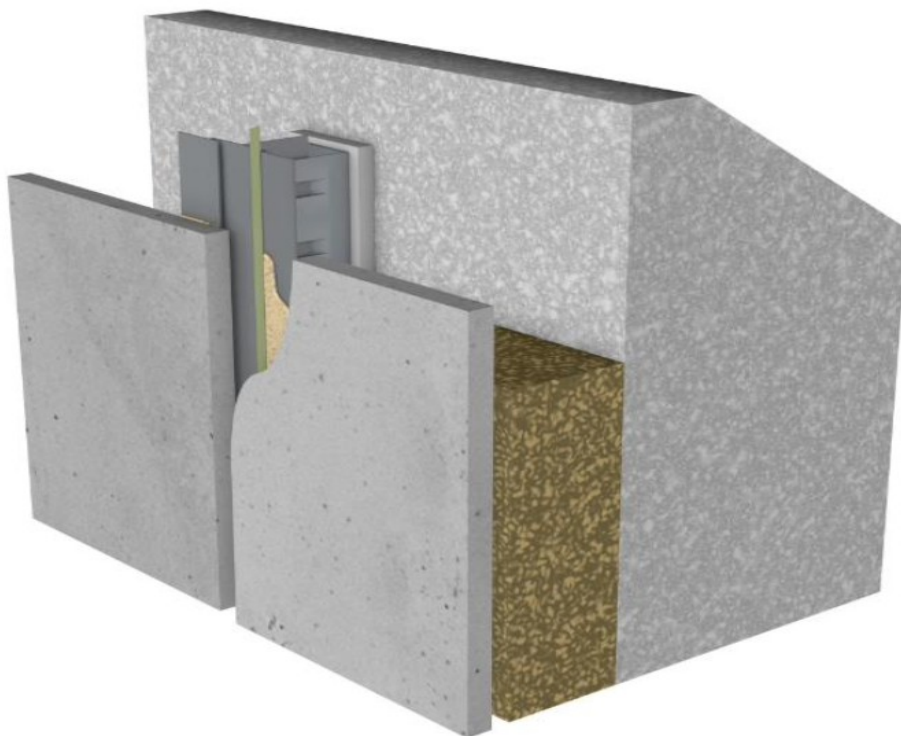
- nitowanie (montaż bez względu na warunki klimatyczne);



Rysunek 1. System montażu niewidocznego – nitowanie

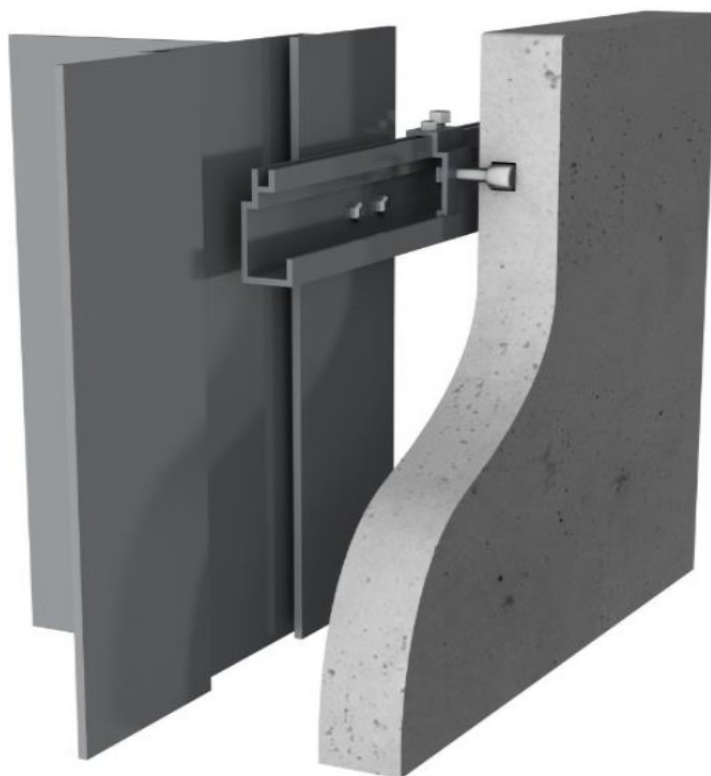
b) **niewidoczny**

- klejenie (przy użyciu np. kleju poliuretanowego), dodatkowo stosuje się taśmę klejącą, której zadaniem jest zapewnienie tymczasowej przyczepności płyty do profili do momentu utwardzenia kleju. Montaż możliwy jedynie w dogodnych warunkach temperaturowo-wilgotnościowych;



Rysunek 2. System montażu niewidocznego – klejenie

- z wykorzystaniem tulejki tylnorozprężnej (po zamontowaniu zapewnia od razu dużą wytrzymałość połączeń);



Rysunek 3. System montażu niewidocznego - z wykorzystaniem tulejki tylnorozprężnej